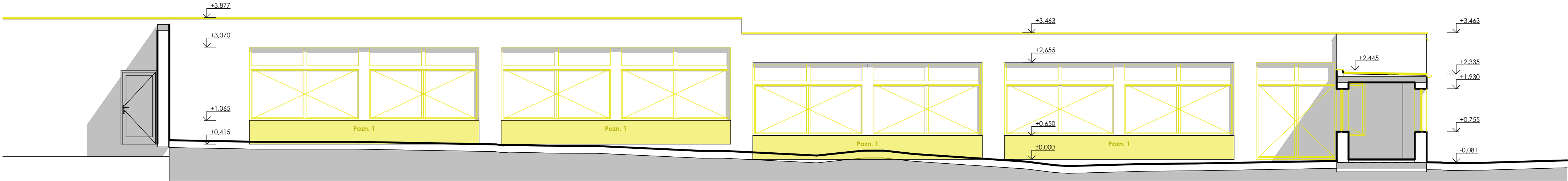
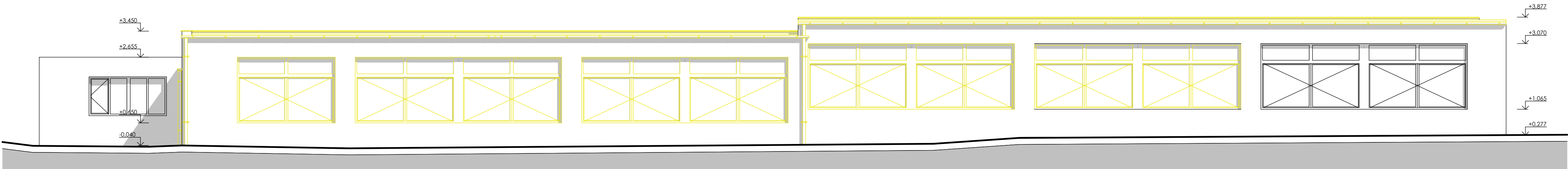


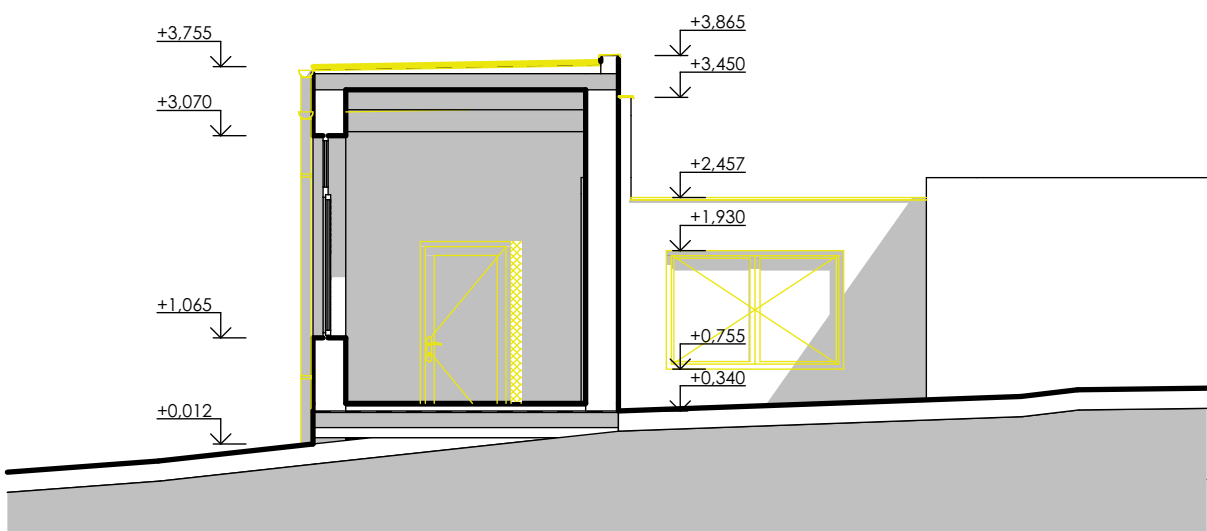
Pohled z východu - stávající stav



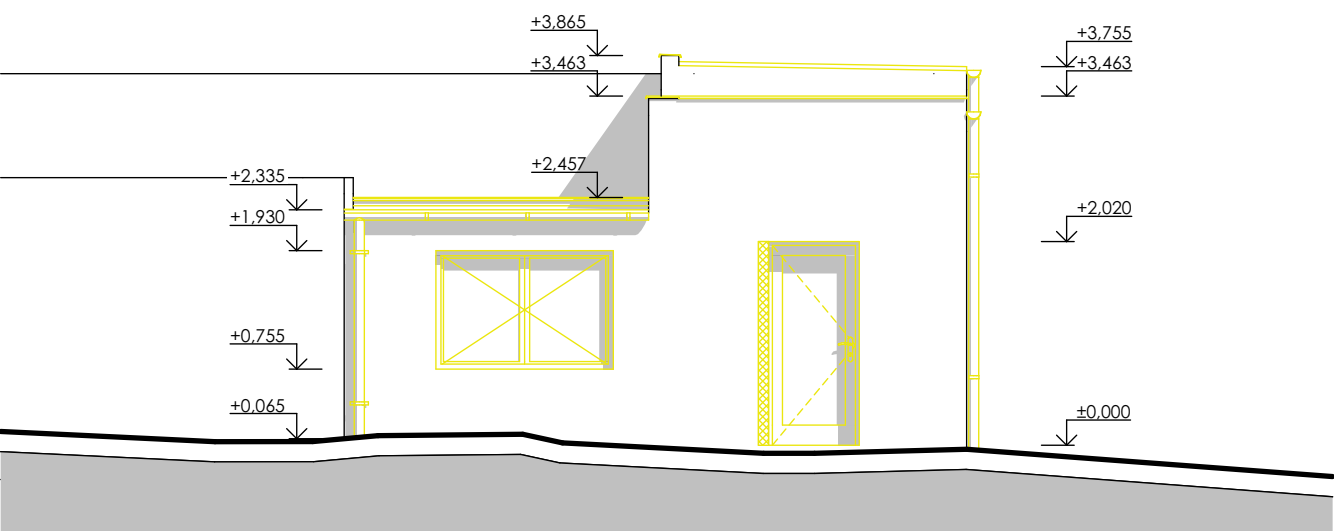
Pohled ze západu - stávající stav



Pohled z jihu - stávající stav



Pohled ze severu - stávající stav



Legenda materiálů

- Stávající nosné obvodové, vnitřní nosné a nenosné zdivo z CPP o tl. 325 mm a ostatní stávající konstrukce, překlady ŽB
- Bourané konstrukce

Bourací práce a demontáže

V rámci bouracích prací dojde k odstranění stávajícího vnějšího pozinkovaného oplechování parapetů oken, říms a atiky. Budou odstraněny veškeré okenní výplně stávající spojovací chodby. Parapetní vyzdívka okenních výplní na východní straně objektu bude vybourána na úroveň podlahy. Bude vybourána stávající nášlapná vrstva podlahy z teracových dlaždic. Bude odstraněna také stávající plechová střešní krytina, po vybourání bude provedena nová opravná betonová podkladní mazanina, která bude zajišťovat také spád střešní konstrukce min. 2%. V rámci opravování střech se také budou demontovat stávající pozinkované okapy, svody a hromosvod. Dojde k odstranění veškerých prvků na fasádě a hromosvodu. Stávající fasáda z břizolitu bude v poškozených místech, kde opadáva vyspravena. V interiéru stavby dojde k odstranění stávajících vápenocementových omítek až na samotné zdivo. Do větrání a vytápění nebude zasahováno a není součástí projektu. Bude provedena revize dešťové kanalizace a lapačů střešních splavenin, v případě nefunkčnosti nebo poruchy bude provedena oprava.

Pozn. 1 - Na východní stěně objektu, kde jsou bourány okenní otvory budou nově ponechány pouze prázdné otvory, z tohoto důvodu musí být vybouráno obvodové zdivo o tl. 325 mm pod parapetem až na úroveň podlahy daného podlaží a budou srovnány ostění otvoru a podlaha. Šířka bouraného parapetního zdiva viz výkres. Terén v místě bourání bude srovnán.

0.000=úroveň podlahy 1NP

ZODP. PROJEKTANT	Ing. Petr Blažek	
KONTROLOVAL	Ing. Petr Blažek	
VYPRACOVAL	Ing. Patrik Jaroš	
INVESTOR	Město Bruntál, Nádražní 994/20, 792 01 Bruntál 1	
MÍSTO STAVBY	parc. č. 2868/1, 2868/2 v k.ú. Bruntál	
NÁZEV	Denní stacionář - zázemí pro volnočasové aktivity	
Smetanova 1113/21a, 792 01 Bruntál, parc. č. 2868/1, 2868/2 v k.ú. Bruntál		

Pohledy - stávající stav

Příloha dle 499/2006 a 62/2013 sb. v platném znění. Příloha:D 1.1 b)

BLAŽEK PROJEKT, s.r.o.

Projektová činnost ve výstavbě
Pekařská 1638/79, 747 05 Opava
tel: +420 774 721 120, IČO: 03412105

www.blazekprojekt.com

DATUM	10/2016
STUPEŇ	DSP
FORMÁT	900/297
DIG. ZPRACOVÁNÍ	ArchICAD 19
MĚŘÍTKO	Č. VÝKRESU

1:75 04

datum publikace: 14.10.2016